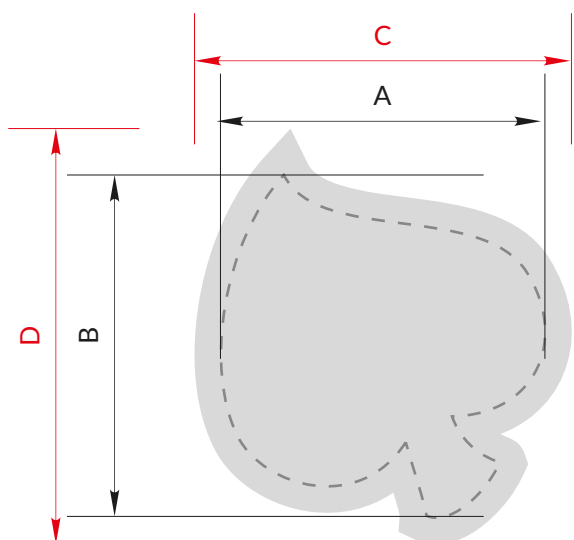
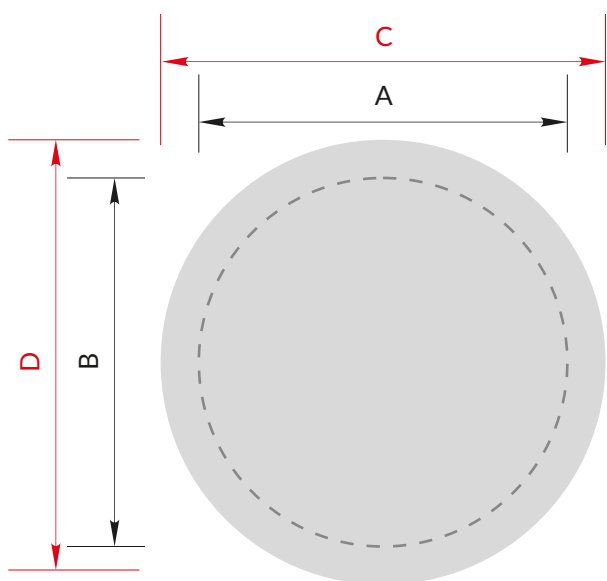
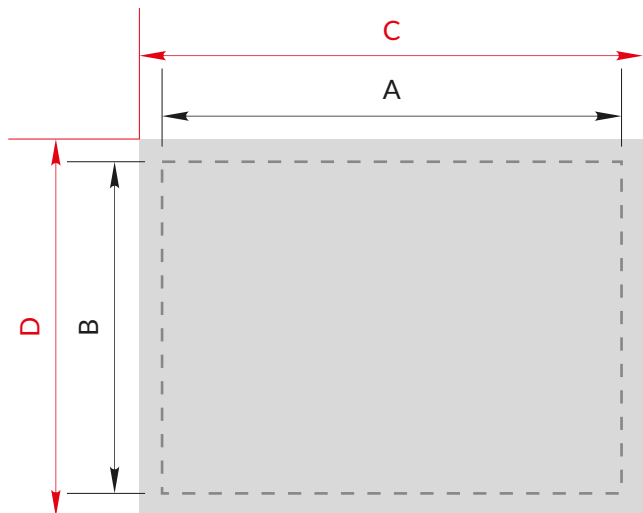


**Instrukcja przygotowania pliku****NAKLEJKI****Format netto**

Twoja naklejka będzie miała wymiary A x B.

**Format brutto pliku**

Poprawnie przygotowany plik powinien mieć wymiary CxD. Format brutto jest to format nominalny po obcięciu powiększony o spad.

**Spad.**

Wynosi po 3 mm dla każdej ze stron.

Spad to obszar dookoła Twojej grafiki, który usuwany jest podczas procesu przycinania. Wszystkie tła użyte w grafice (np. zdjęcia) powinny dochodzić do krawędzi brutto.

**Wewnętrzny margines**

**Naklejek krojonych na użytki i sztancowanych wykrojnikiem**, wynosi min. 5 mm i jest liczony od każdej linii cięcia.

**Naklejek nacinanych ploterowo dostarczanych na arkuszach SR A3**, wynosi min. 1,5 mm i jest liczony od krawędzi cięcia.

Wewnętrzny margines jest to obszar, w którym nie powinny znajdować się żadne istotne informacje, takie jak teksty lub logo.

**Kolory**

CMYK - bez załączonych profili.

**Pliki**

Preferowane przez nas formaty plików to PDF.

Odczytujemy pliki Corel do X7, oraz pakiety wraz z plikiem IDML aplikacji ID. Dla Corela i ID należy wszystkie teksty zamienić na krzywe.

**Uwaga**

Prawidłowo przygotowany plik powinien na pierwszej stronie mieć grafikę do druku brutto a na drugiej wyrysowany czarnym konturem włosowym na białym tle kształt cięcia etykiety.

**Konfekcjonowanie**

Większość naklejek jest nacinana ploterowo i dostarczana klientowi na arkuszach SR A3.

Jeżeli istnieje potrzeba innego dostarczenia etykiet należy to uzgodnić z działem handlowym.